

# PatchView



Интеллектуальное решение  
для управления сетевой  
инфраструктурой

# PatchView

Руководствуясь принципом комплексного подхода к инфраструктурному и сетевому управлению, компания RiT предлагает для этого полный набор программного и аппаратного обеспечения, объединенного в решение PatchView™.

Работая совместно, кабельные компоненты RiT SMART™, интеллектуальная аппаратура PVMax™ и программные приложения PatchView for the Enterprise™ (PV4E), обеспечивают максимальную степень контроля над сетевыми соединениями, состоянием сетевых сервисов и загрузкой сетевых элементов. Они позволяют компаниям и организациям перейти к продуманному управлению инфраструктурой, что даст возможность значительно рационализировать и повысить эффективность процедур сетевого планирования, внедрения и эксплуатации.



Система PatchView может использоваться как в Центрах Обработки Данных (ЦОД), так и в офисных кабельных инфраструктурах.

Внедрение решения PatchView происходит путем развертывания в сети интеллектуальных аппаратных компонент и сканнеров, которые позволяют отслеживать состояние сети и управлять ею с помощью передовых программных приложений. PatchView - внешняя система, не влияющая на работу сети. Преимущества решения компании RiT доказаны многочисленными успешными инсталляциями PatchView в компаниях из разных отраслей экономики по всему миру.

**Кабельная система RiT SMART** включает в себя полный набор медножильных и волоконно-оптических кабельных продуктов для корпоративных сетей. Она обеспечивает максимально возможную на сегодня пропускную способность и высокий уровень доступности сетевых сервисов, проста в инсталляции и эксплуатации. В систему RiT SMART входят широкий набор коммутационных панелей, кабелей, коммутационных шнуров и розеток, а также ряд уникальных компонент.

**Семейство PVMax** состоит из аппаратных продуктов системы управления компании RiT. Благодаря их работе вы получаете полную и абсолютно точную картину соединений на физическом уровне сети, а модульный принцип построения PVMax обеспечивает высокую степень гибкости при конфигурировании системы.

**Программное обеспечение PatchView for the Enterprise (PV4E).** Работая совместно с аппаратурой PVMax, приложения PV4E отслеживают состояние всех компонент кабельной системы SMART, а также собирают информацию о сети с помощью собственного механизма обнаружения и получают данные из внешних приложений. Система PV4E может быть развернута как по централизованной, так и по распределенной схеме, а само управление этой системой может осуществляться как локально, так и удаленно. Используя 100%-но достоверные данные, PV4E строит и поддерживает базу данных – достоверный источник информации обо всех компонентах сети и соединениях между ними. Система мгновенно определяет отключение устройств и пользователей, заранее предупреждая о возможных проблемах и уменьшая среднее время устранения аварии (Mean-time-to-repair, MTTR).

Система PV4E позволяет автоматизировать многие операции, которые традиционно осуществлялись вручную, что значительно ускоряет их выполнение. Это планирование и выполнение рабочих заданий, формирование отчетов, отслеживание перемещений, добавлений и изменений (MAC) сетевых устройств, поиск и устранение неисправностей в соединениях, обеспечение безопасности, оптимизация использования сетевых ресурсов и т. д.

Миллионы управляемых портов

## Основные возможности

### Документирование и соответствие нормативным актам

- Поддерживает базу данных со 100%-но достоверной информацией об инфраструктуре и сетевых подключениях
- Генерирует отчеты для документирования ресурсов и операций
- Обеспечивает совместимость с требованиями различных нормативных актов и рекомендаций

### Автоматизация организации кабельных подключений

- Позволяет автоматизировать процедуры организации кабельных подключений и обеспечить четкость их выполнения
- Обеспечивает контроль энергопотребления и расходования монтажных пространств для Центров Обработки Данных
- Учитывает определяемые пользователями правила

### Контроль происшествий

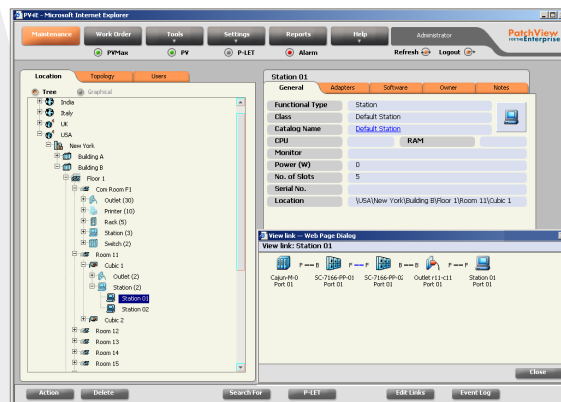
- Обеспечивает выдачу предупреждающих сигналов в режиме реального времени
- Предоставляет эффективные инструменты для поиска и устранения неисправностей

### Управление сетевыми активами

- Автоматически обнаруживает IP-устройства в корпоративной инфраструктуре
- Оптимизирует использование всех сетевых активов

### Безопасность

- Значительно снижает риск возникновения проблем, связанных с безопасностью
- Предоставляет широкий набор дополнительных функций защиты



Точная информация о всех сетевых устройствах в реальном времени

## Дополнительные продукты

**Dashboard** – одно из наиболее удобных приложений управления инфраструктурой в режиме реального времени. Постоянный мониторинг сети и всех активных сетевых устройств (коммутаторов, серверов, ПК, телефонов, принтеров) позволяет Dashboard выдавать ключевые рабочие характеристики инфраструктуры KPI (Key Performance Indicators), формировать предупреждающие сообщения, отслеживать тренды и составлять отчеты. Программа имеет гибкие средства настройки для адаптации под специфические требования конкретных пользователей. Определенные пользователем параметры KPI могут быть импортированы из внешних приложений.

**Report Center** – предоставляет широкий набор готовых отчетов, а также мощный инструмент для формирования отчетов самим пользователем. Все отчеты могут быть экспортированы в самые разные форматы. Кроме того, система позволяет автоматически рассылать отчеты по заданному расписанию.

**SiteBuilder** – эффективный инструмент для импорта большого объема данных о сетевых объектах и их подключении из имеющихся таблиц Microsoft Excel. Позволяет формировать рабочие задания, задействуя информацию из таблиц Microsoft Excel.

**SitePro** – новаторское приложение для портативных устройств (карманных ПК). Позволяет задействовать мощные возможности по управлению инфраструктурой в полевых условиях независимо от того, где находится техник или инженер – в ЦОД, коммуникационной комнате, зонах подключения рабочих мест сотрудников или в удаленных офисах. Программа SitePro обеспечивает доступ к получаемой в режиме онлайн информации о рабочих заданиях, организации кабельных подключений, их состоянии, статусе сетевых устройств. Кроме того, она обеспечивает удобную связь между работающим «в поле» техником и находящимся в центре управления сетевым администратором, что повышает эффективность и продуктивность их работы.

**SDK (Software Development Kit)** – набор инструментов разработчика ПО, позволяющих использовать возможности PatchView с возможностями внешних приложений или систем. Построенная на базе открытой платформы система PatchView «бесшовно» интегрируется с системами поддержки пользователей (help desk), платформами сетевого управления и средствами управления активами предприятия. Набор инструментов PatchView SDK использует широко распространенные и хорошо знакомые разработчикам технологии, такие, как Web-сервисы и динамически подключаемые библиотеки (DLL).

## О компании RiT Technologies

Компания RiT – ведущий поставщик решений для интеллектуальных сетевых инфраструктур.

Компания предлагает организациям, коммерческим предприятиям и операторам связи все необходимое для централизованного управления сетевыми ресурсами и устройствами, эффективного планирования и проектирования сетей, их построения, эксплуатации и технического обслуживания. Решения RiT помогают повысить надежность сетевых инфраструктур и ускорить возврат вложенных в них инвестиций (ROI).

Реализуя такие передовые функции, как автоматическое определение кабельных соединений и анализ информации в режиме реального времени, решения RiT превращают обычную сетевую архитектуру в интеллектуальную хорошо масштабируемую инфраструктуру без какого-либо вмешательства в потоки трафика.

Решения RiT для корпоративных пользователей (Enterprise Solutions), предназначенные для применения в Центрах Обработки Данных, коммуникационных комнатах, кроссовых и в местах подключения устройств конечных пользователей, обеспечивают повышение коэффициента использования сетевых ресурсов, надежности сети и ее безопасности, автоматизации процессов развертывания и модернизации сети, инвентаризации имеющихся активов, определения и устранения неисправностей.

Решения RiT для операторов связи (Carrier Solutions) представляют полный набор средств по автоматическому построению карты сети, ее тестированию и определению доступных канальных ресурсов, что необходимо при развертывании сети доступа и предоставлении услуг. Наши решения идеально подходят для перехода к сети доступа следующего поколения (NGN), оценки характеристик цифровых сервисов, эксплуатации и технической поддержки сети доступа.

Решения компании RiT внедрены большим числом корпоративных структур и операторов связи в разных странах мира. Они успешно используются в различных организациях, компаниях с развитой филиальной сетью, государственных учреждениях, финансовых институтах, аэропортах, на объектах здравоохранения, в Центрах Обработки Данных и в сетях ведущих мировых сервис-провайдеров.

### Штаб-квартира в США

RiT Technologies Inc.  
Тел: +1.201.512.1970  
Факс: +1.201.512.1286  
1.800.RiT.1647  
marketing@rittech.com

### Международная штаб-квартира

RiT Technologies Ltd.  
Тел: +972.3.645.5151  
Факс: +972.3.647.4115  
mkt@rittech.com

### Представительство в Китае

Тел: +86.10.5158.1808  
Факс: +86.10.5158.1809  
mktg.china@rittech.com

### Представительство в Чехии

Тел: +42.02.253.41245  
Факс: +42.02.253.41241  
mktg.czech@rittech.com

### Представительство в Италии

Тел: +39.02.9011.2500  
Факс: +39.02.9026.9960  
mktg.italy@rittech.com

### Представительство в России

Тел: +7.495.604.8005  
Факс: +7.495.604.8153  
marketing@rit.ru

### Представительство в Великобритании

Тел: +44.870.874.3030  
Факс: +44.870.874.3040  
mktg.uk@rittech.com

### Представительство в Индии

Тел: +91.22.2471.5263  
Факс: +91.22.2471.1616  
mktg.india@rittech.com



A member of the **RAD** Group

All trademarks are the property of their respective companies. Specifications are subject to change without notice.  
© 2008 RiT Technologies Ltd. International patent pending.

R4001283